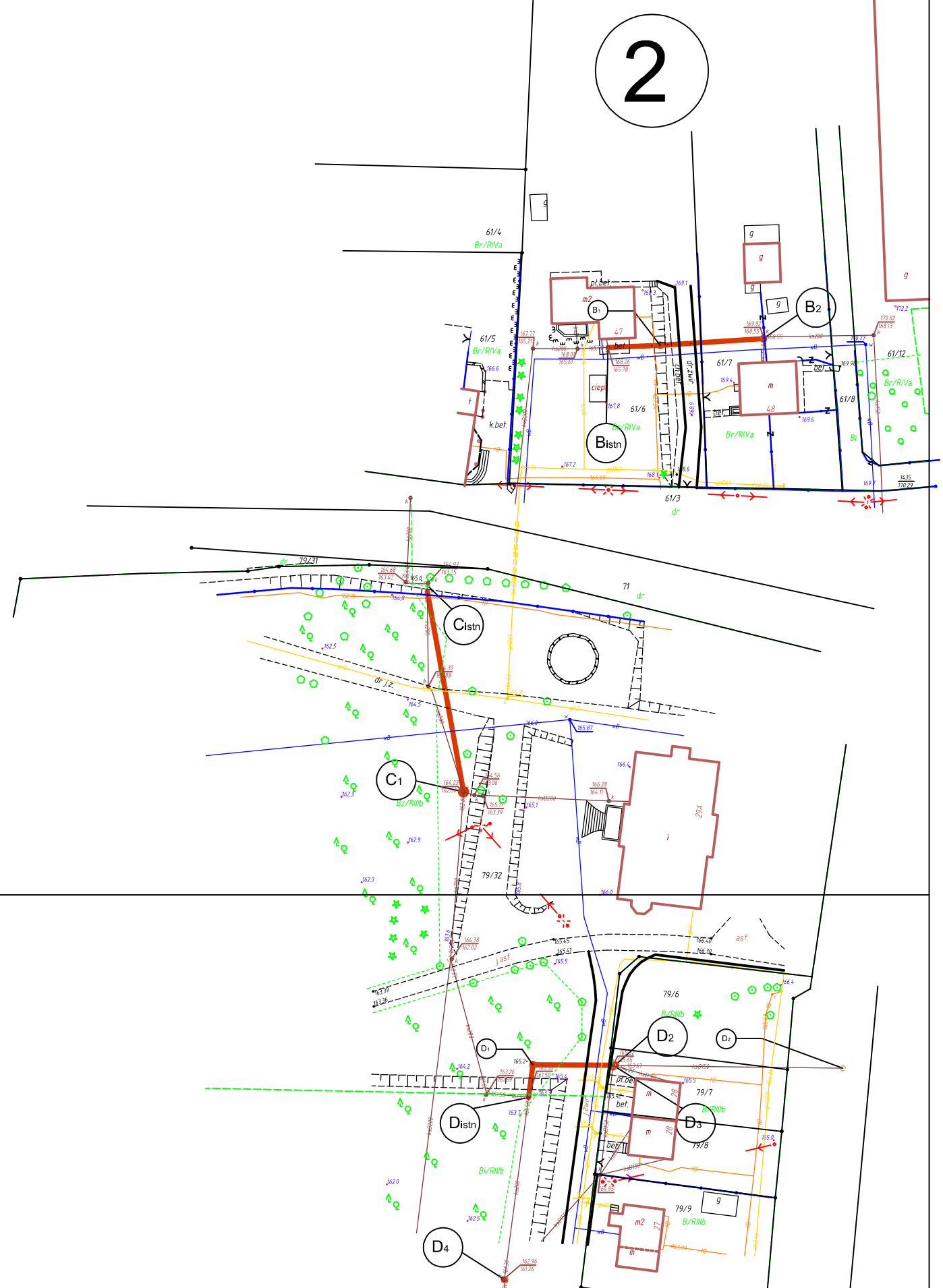
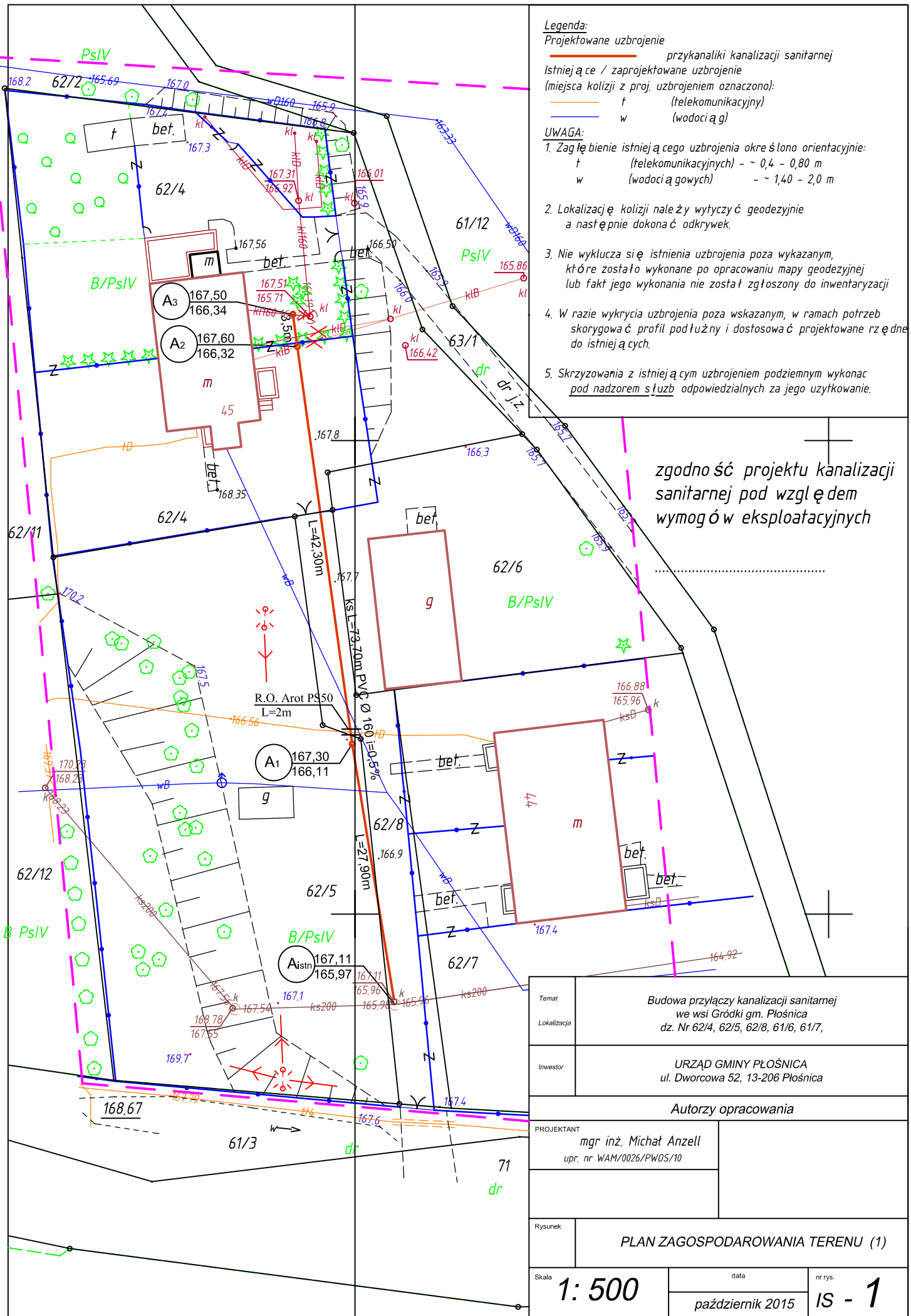


Plan orientacyjny skala 1:1000



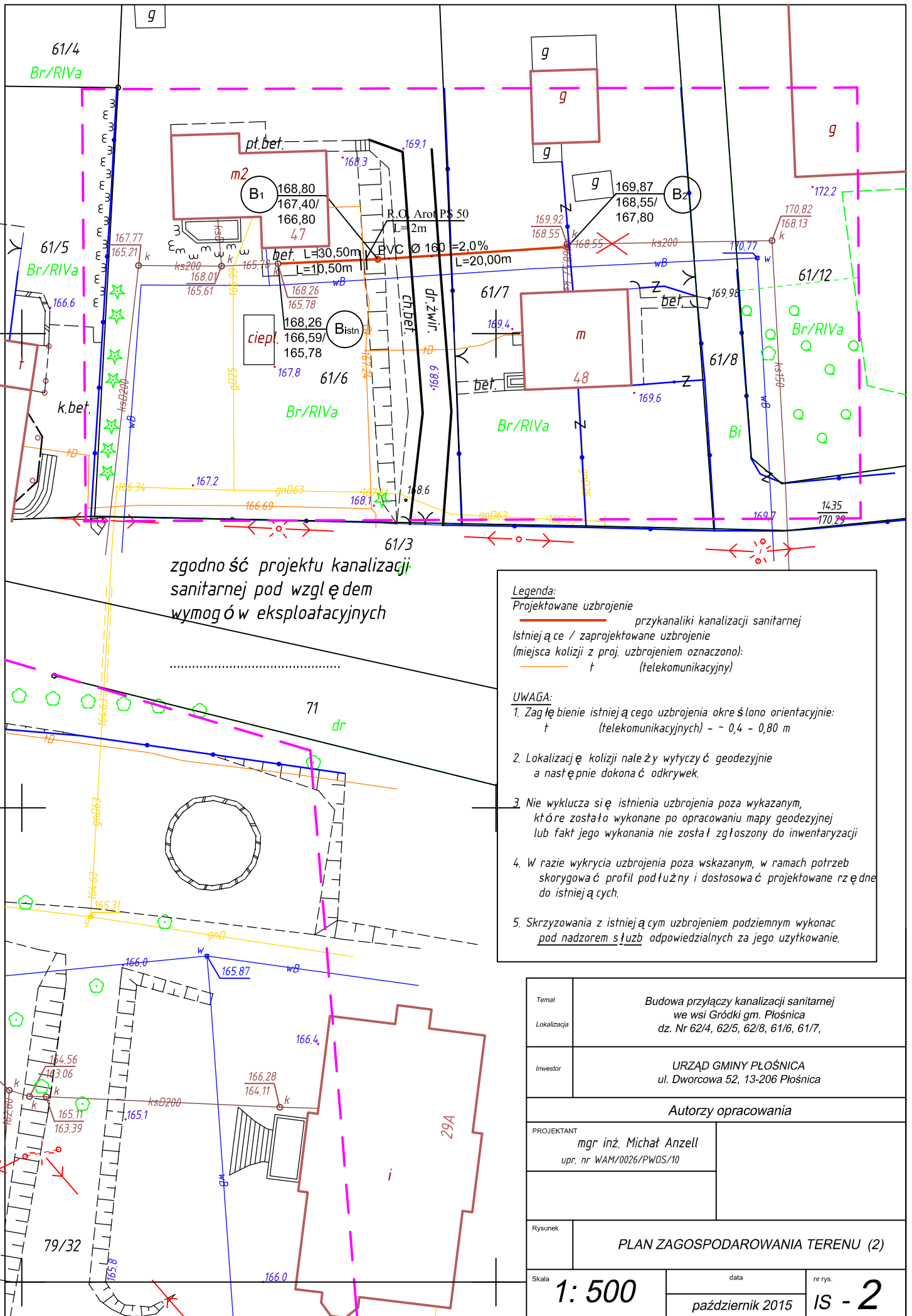


Legenda:
 Projektowane uzbrojenie przykanaliki kanalizacji sanitarnej
 Istniejące / zaprojektowane uzbrojenie (miejsca kolizji z proj. uzbrojeniem oznaczono):
 t (telekomunikacyjny)
 w (wodociąg)

UWAGA:
 1. Zagłębienie istniejącego uzbrojenia określono orientacyjnie:
 t (telekomunikacyjnych) - ~ 0,4 - 0,80 m
 w (wodociągów) - ~ 1,40 - 2,0 m
 2. Lokalizację kolizji należy wytyczyć geodezyjnie a następnie dokonać odkrywek.
 3. Nie wyklucza się istnienia uzbrojenia poza wykazanim, które zostało wykonane po opracowaniu mapy geodezyjnej lub fakt jego wykonania nie został zgłoszony do inwentaryzacji
 4. W razie wykrycia uzbrojenia poza wskazanym, w ramach potrzeb skorygować profil podłożny i dostosować projektowane rzędnego do istniejących.
 5. Skrzyżowania z istniejącym uzbrojeniem podziemnym wykonać pod nadzorem służb odpowiedzialnych za jego użytkowanie.

zgodność projektu kanalizacji sanitarnej pod względem wymogów w eksploatacyjnych

Temat	Budowa przyłączy kanalizacji sanitarnej we wsi Gródki gm. Płońnica dz. Nr 62/4, 62/5, 62/8, 61/6, 61/7,	
Lokalizacja	URZĄD GMINY PŁOŃNICA ul. Dworcowa 52, 13-206 Płońnica	
Investor	URZĄD GMINY PŁOŃNICA ul. Dworcowa 52, 13-206 Płońnica	
Autorzy opracowania		
PROJEKTANT	mgr inż. Michał Anzell upr. nr WAM/0026/PWOS/10	
Rysunek	PLAN ZAGOSPODAROWANIA TERENU (1)	
Skala	1: 500	nr rys. IS - 1
	data	październik 2015



zgodność projektu kanalizacji
sanitarnej pod względem
wymogów eksploatacyjnych

Legenda:

Projektowane uzbrojenie
przykanaliki kanalizacji sanitarnej
Istniejąca / zaprojektowane uzbrojenie
(miejsca kolizji z proj. uzbrojeniem oznaczono):
t (telekomunikacyjny)

UWAGA:

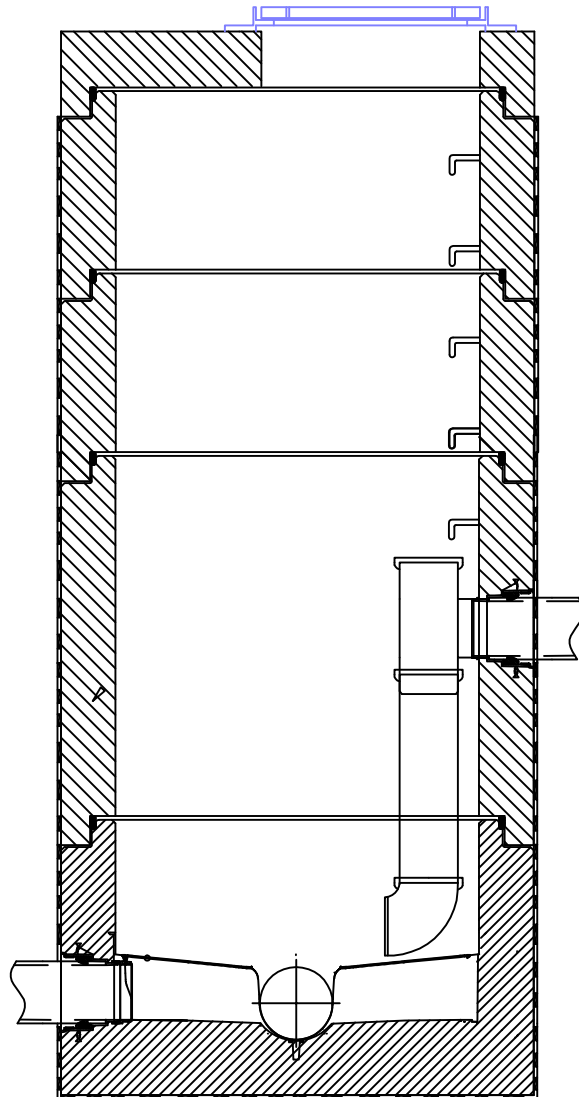
- Zagłębie istniejącego uzbrojenia określono orientacyjnie:
t (telekomunikacyjnych) - ~ 0,4 - 0,80 m
- Lokalizację kolizji należy wytyczyć geodezyjnie
a następnie dokonać odkrywek.
- Nie wyklucza się istnienia uzbrojenia poza wykazanim,
które zostało wykonane po opracowaniu mapy geodezyjnej
lub fakt jego wykonania nie został zgłoszony do inwentaryzacji
- W razie wykrycia uzbrojenia poza wskazanym, w ramach potrzeb
skorygować profil podłużny i dostosować projektowane rzędne
do istniejących.
- Skrzyżowania z istniejącym uzbrojeniem podziemnym wykonać
pod nadzorem służb odpowiedzialnych za jego użytkowanie.

Temat	Budowa przyłączy kanalizacji sanitarnej we wsi Gródki gm. Płońnica		
Lokalizacja	dz. Nr 62/4, 62/5, 62/8, 61/6, 61/7,		
Inwestor	URZĄD GMINY PŁOŃNICA ul. Dworcowa 52, 13-206 Płońnica		
Autorzy opracowania			
PROJEKTANT	mgr inż. Michał Anzell upr. nr WAM/0026/PWOS/10		
Rysunek	PLAN ZAGOSPODAROWANIA TERENU (2)		
Skala	1: 500	data	nr rys.
		październik 2015	IS - 2

Studnia betonowa DN 1200 z dnem

z fabrycznie zabetonowanym dnem

z zastosowaniem przejścia kaskadowego tzw. przepadowego



Gorna czesc studni
elementy wykonane
z betonu wedug
DIN 4034 Czesc I

Uszczelnienie
uszczelka w formie
wedug DIN 4060/EN 681

Pozostale elementy studni
Stopnie, uchwyty,
Pokrywa f160 typ ciężki 40T.

Betonowe dno studni
kanalizacyjnej

wedug DIN 4034 część I
Kineta studni z betonu C-25,
przepływowe prosta lub
zakrzywiona

Dopływy

W dowolnej ilości, wymiarach
oraz kątach

Przejścia rura/krag szczelne
w postaci pierścienia gumowego
do wszelkiego rodzaju rur
dostępnych na rynku (PCV,
PE-HD, KAMIONKA, BETON,
GFK - np. HOBAS, AMITECH)
i inne

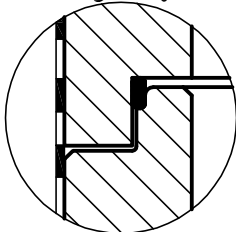
Spadki w kanale

Wykonanie standardowe

DN 150 - 400 = 1%

DN 500 >= 0,5%

Szczegół - łączenie



Temat	Budowa przyłączy kanalizacji sanitarnej we wsi Gródko gm. Płońska	
Lokalizacja	dz. Nr 62/4, 62/5, 62/8, 61/6, 61/7,	
Inwestor	URZĄD GMINY PŁOŚNICA ul. Dworcowa 52, 13-206 Płońska	
Autorzy opracowania		
PROJEKTANT	mgr inż. Michał Anzell upr. nr WAM/0026/PWOS/10	
Rysunek	Przekrój poprzeczny studni rewizyjnej betonowej włazowej z zastosowaniem przejścia kaskadowego tzw. przepadowego - rozwiązanie przykładowe	
Skala	b.s.	nr rys.
		październik 2015
		IS - 4

Studzienka kanalizacyjna inspekcyjna DN 425

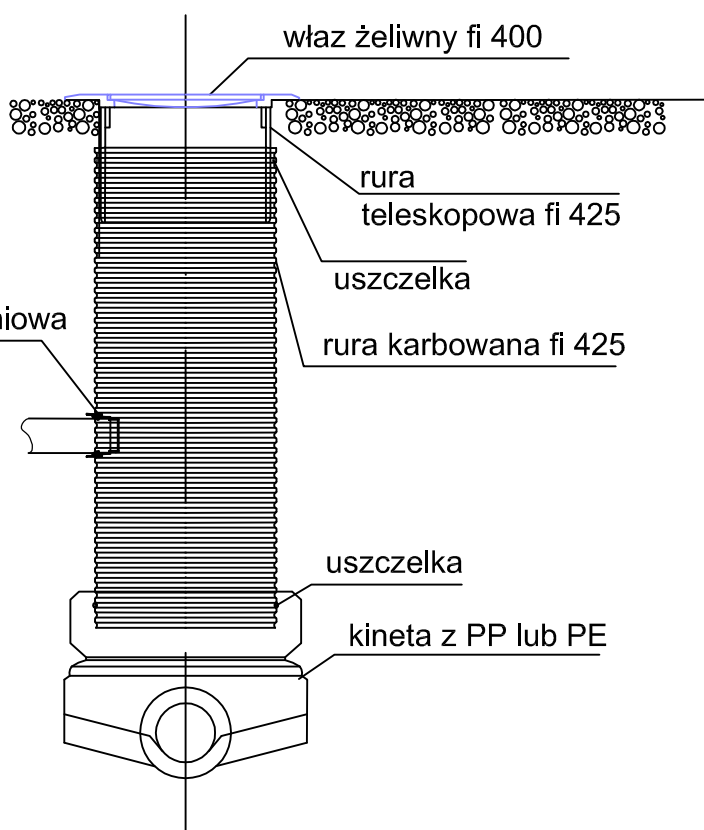
z zastosowaniem przejścia kaskadowego tzw. przepadowego

niewłazowa typu WAVIN

z pokrywą żeliwną i z teleskopowym adapterem do włazów

typ włazu	
A 15	1,5T
B 125	12,5T
C 250	25T
D 400	40T

manszeta przyłączeniowa



Temat	Budowa przyłączy kanalizacji sanitarnej we wsi Gródki gm. Płońska dz. Nr 62/4, 62/5, 62/8, 61/6, 61/7,	
Lokalizacja		
Inwestor	URZĄD GMINY PŁOŚNICA ul. Dworcowa 52, 13-206 Płońska	
Autorzy opracowania		
PROJEKTANT	mgr inż. Michał Anzell upr. nr WAM/0026/PWOS/10	
Rysunek	Przekrój poprzeczny studni inspekcyjnej niewłazowej z zastosowaniem przejścia kaskadowego tzw. przepadowego - rozwiązanie przykładowe	
Skala	b.s.	nr rys. IS - 5
	data	październik 2015