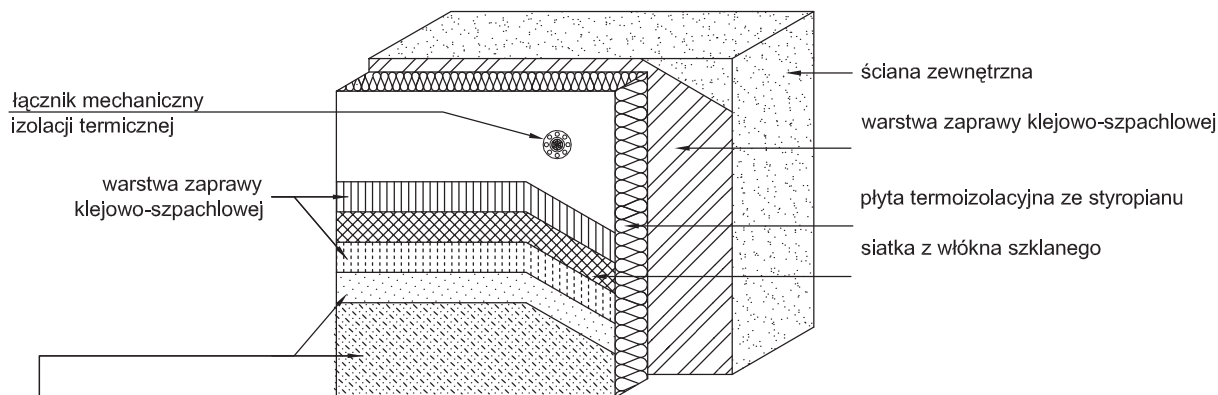


# Przekrój docieplenia z wykorzystaniem płyt styropianowych.

## SYSTEM Z WARSTWĄ ZBROJĄCĄ STANDARDOWĄ (W STREFIE POWYŻEJ 2 M MIERZĄC OD POZIOMU TERENU)



wyprawa z cienkowarstwowego tynku strukturalnego:

a) akrylowa :

- podkład tynkarski
- tynk akrylowy

b) mineralna :

- podkład uniwersalny
- tynk mineralny
- farba silikonowa

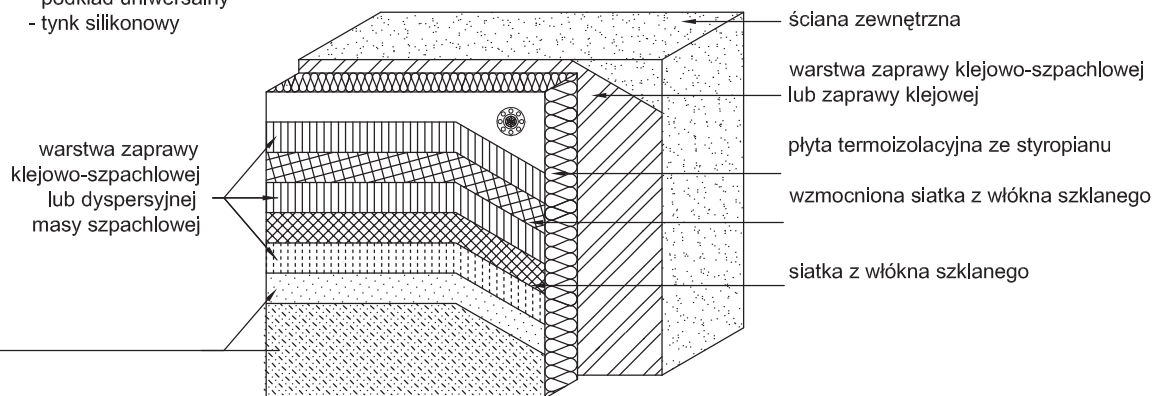
c) silikatowa :

- podkład uniwersalny
- tynk silikatowy

d) silikonowa :

- podkład uniwersalny
- tynk silikonowy

## SYSTEM Z WARSTWĄ ZBROJĄCĄ WZMOCNIONĄ (W STREFIE DO 2 M MIERZĄC OD POZIOMU TERENU)



INWESTYCJA:

REMONT I MODERNIZACJA BUDYNKU URZĘDU GMINY  
w PŁOŚNICY

PŁOŚNICA  
ul. Dworcowa 52  
działka nr 299/7

INWESTOR:

URZĄD GMINY PŁOŚNICA

FAZA:

PROJEKT BUDOWLANY

BRANŻA:

ARCHITEKTURA

DATA:

2.06.2013 r.

	IMIĘ I NAZWISKO	NR UPR.	PODPIS
PROJEKTANT:	mgr inż.arch Henryka Zawadzka	1438/59	
PROJEKTANT:	inż. Wojciech Błaszczyk	Cie 45/90	
TRESC RYSUNKU:	Przekrój docieplenia z wykorzystaniem płyt styropianowych.	SKALA: 1:10	NR.RYS.: